



**BAUSCHER**  
GERMANY

# Scope



ISO 14001 + ISO 50001 CERTIFIED







# In Ruhe genießen

Enjoying at leisure

**Der Mensch sehnt sich nach Entschleunigung – auch beim Essen.** Daher legen Restaurants zunehmend Wert auf ein Wohlfühlambiente. Die Bauscher Kollektion Scope schafft für das entspannte Genießen der Speisen eine passende ruhige Plattform. Sie lädt Chefs dazu ein, neue Food-trends in einem ganz persönlichen Stil anzurichten.

**People are looking for deceleration – even when it comes to eating.** Accordingly, restaurants are focusing more and more on creating an ambience of well-being. Bauscher's collection Scope provides a suitable platform for relaxed dining. It invites chefs to present new food trends in their own personal style.

# Die Kraft des Einfachen

The power of simplicity





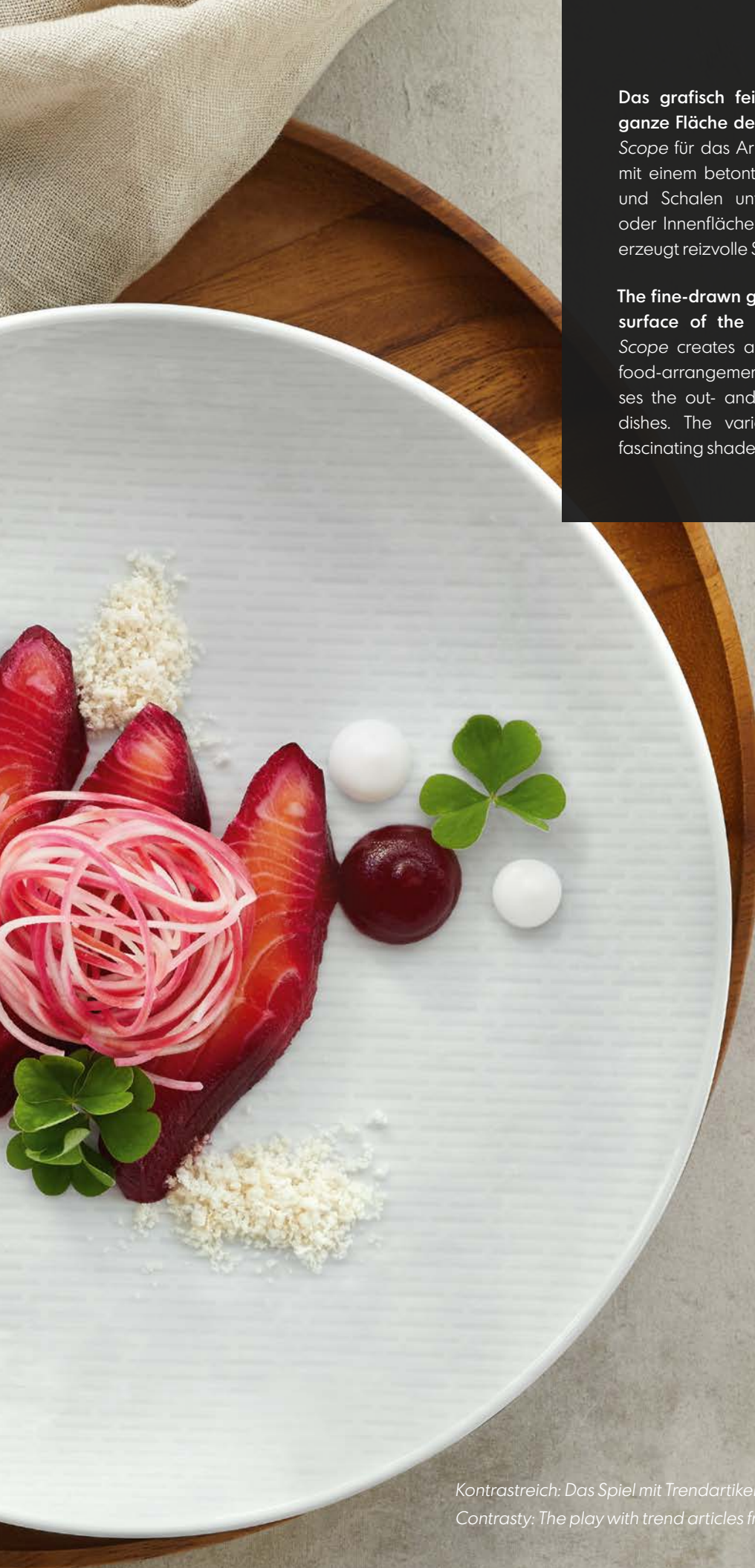
**Scope besticht durch entschiedene Einfachheit.** Das minimalistische Design der Bowls entspricht dabei der traditionellen Urform. Diese angenehme Schlichtheit variiert Scope mit einer großen Bandbreite an pur weißen und zart farbig glasierten Artikeln. Markante Statements platzieren Porzellanteile mit einem neuartigen, fein strukturierten Stäbchenrelief. Die unterschiedliche Wirkung macht Scope interessant für ein breites Spektrum an Gastro-Styles.

**Scope focuses with decided simplicity.** The minimalism of the bowls represent the impression of the original form. Scope varies this sleekness with a large range of pure white and delicately colored glazed articles. Striking statements are placing porcelain items with a new fine-structured rod relief. The different effects make Scope interesting for a variety range of cuisine styles.



# Strukturierter Auftritt

Structured presentation



Das grafisch fein gezeichnete Relief nimmt die ganze Fläche der Teller und Platten ein. So schafft Scope für das Arrangieren der Speisen eine Ebene mit einem betont ruhigen Rhythmus. Bei den Bowls und Schalen unterstreicht das Relief die Außen- oder Innenflächen. Die wechselnde Tiefe der Linien erzeugt reizvolle Schattierungen.

The fine-drawn graphic structure covers the entire surface of the plates and platters. In this way, Scope creates a platform with a calm rhythm for food-arrangements. Additionally the structure focuses the out- and inside surface of the bowls and dishes. The various depths of the lines create fascinating shade effects.

*Kontrastreich: Das Spiel mit Trendartikeln von Playground  
Contrasty: The play with trend articles from Playground*







# Vielfalt unter einem Dach

Variety under one roof

**Bei Tisch setzt Scope auf das Spiel mit Nuancen.**

Durch die Kombination von reliefierten Platten, Tellern und Bowls in den Farbglasuren *Glow Gray* und *Glow Sea* entstehen Harmonien in sanften Pastelltönen. Durch die dunklere Farbnuance in den vertieften Reliefstäbchen wirkt die Struktur besonders prägnant.

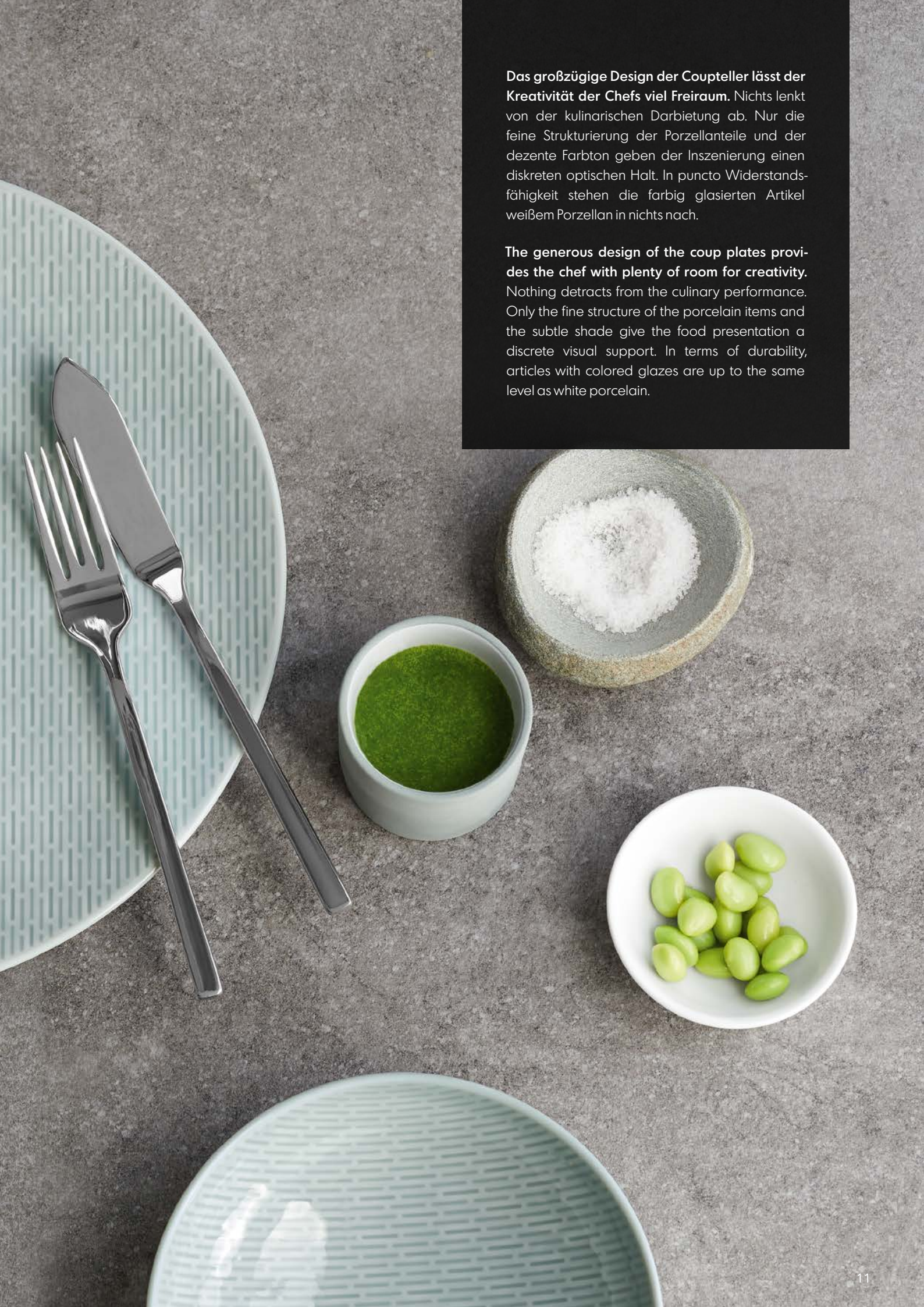
***Scope brings fine nuances to every table setting.***

Harmonies in gentle pastel shades arise through the combination of embossed platters, plates and bowls with the colored glazes *Glow Gray* and *Glow Sea*. Because of the shade effects caused by the relief design the structure has a particularly striking impression.



# Feinfühlig inszenieren

Fine food presentation



**Das großzügige Design der Coupteller lässt der Kreativität der Chefs viel Freiraum.** Nichts lenkt von der kulinarischen Darbietung ab. Nur die feine Strukturierung der Porzellanteile und der dezente Farbton geben der Inszenierung einen diskreten optischen Halt. In puncto Widerstandsfähigkeit stehen die farbig glasierten Artikel weißem Porzellan in nichts nach.

**The generous design of the coup plates provides the chef with plenty of room for creativity.** Nothing detracts from the culinary performance. Only the fine structure of the porcelain items and the subtle shade give the food presentation a discrete visual support. In terms of durability, articles with colored glazes are up to the same level as white porcelain.



Im Wechselspiel zwischen glatten und reliefierten Scope-Artikeln mit Farbglasuren in lichthem Grau und in zartem Blaugrün entsteht eine sympathische Interpretation moderner rustikaler Eleganz. Die lebendige Optik der Farbglasur variiert bei jedem Artikel und erinnert an handgefertigte Keramik. Der ideale Rahmen für den Trend zu einer frischen, geerdeten Küche.

A winning interpretation of modern rustic elegance arises from the interplay of smooth and relief Scope articles with colored glazes in light gray and delicate blue-green. The vibrant look of the color glaze varies with each article and reminds of handmade ceramic. The ideal frame for the trend towards fresh, grounded cuisine.

A stack of four light-colored ceramic bowls with a vertical ribbed texture, arranged in a slightly offset manner. The bowls are empty and set against a neutral, light-colored background.

# Frische Erdung

Fresh grounding



# Harmonische Stimmung

Harmony and atmosphere





**In purem Weiß verändern die Coups und Tassen von Scope ihre Ausstrahlung.** Im Gegensatz zur Handwerklichkeit der farbglasierten Porzellanteile sind die weißen Artikel von einer duftig leichten Anmut. Diese zeigt sich besonders bei den filigranen Schalentassen – geeignet für vielfältige Kaffeevariationen.

**In pure white, the coup articles and cups of Scope represent a different charisma.** The white range shows a fine light gracefulness, unlike the craftsmanship of the porcelain items with colored glazes. This becomes visible in the filigree cups – suitable for numerous coffee variations.

# Einfach schön

Simply gorgeous







Lange hat intensiv farbiges Geschirr auf vielen Tischen der Welt dominiert. Jetzt entdecken Gastronomen die einfache Schönheit von weißem Porzellan neu. Mit den charakteristischen fein strukturierten und schlicht glatten Artikeln variiert Scope das Thema Weiß und rückt die Reduziertheit des zeitlosen Designs ins Licht.

For a long time, intensive colored tableware has dominated a lot of tables in the world. Now, restaurateurs are rediscovering the simple beauty of white porcelain. With characteristic fine structured and plain white articles, Scope varies the "white" theme and highlights the reductive style of timeless design.



# Unsere besten Zutaten

Our best ingredients

## Pionier seit 1881

- > Erfinder des Hotelporzellans: Gebr. Bauscher
- > Erstes Systemgeschirr: *B1100*
- > Filigranes Hartporzellan aus innovativer Porzellanmasse Noble China: *Purity + Create*
- > Erstes intelligentes Geschirr: *Pabis*

## Profiqualität aus Deutschland

- > Produktion 100% Made in Germany
- > Zusammenarbeit mit modernsten Forschungs- und Prüflaboren bei Rohstoff- bzw. Endproduktkontrolle
- > Hochautomatisierte Technik
- > Energieeffiziente, ressourcenschonende Herstellung zertifiziert nach ISO 14001 und ISO 50001
- > Höchstmögliche Porzellan- und Glasurhärte
- > Langlebigkeit durch schlagfeste Borde, glatte, abrieb- und kratzfeste Glasuren, homogene dichte Oberflächen. Porzellan erfüllt höchste Hygienestandards
- > Exzellente Temperaturspeicherung
- > Drei Materialvarianten: Hartporzellan, Duracream®, Noble China

## Funktionales, ästhetisches Design

- > Übersetzung aktueller Foodtrends
- > Formschönes Design: eigene Produktentwicklung
- > Für jeden Stil: große Bandbreite an Kollektionen
- > Vielfältige Dekorvarianten; individuelle Dekore: eigenes Kreativcenter

## Erstklassiger Rundum-Service

- > Spezialist für die Außer-Haus-Verpflegung
- > Kompetente Beratung, schnelle Erreichbarkeit
- > Jahrelange Nachkaufmöglichkeit
- > Erarbeiten individueller kundenspezifischer Lösungen
- > Hochautomatisiertes Dekorations- und Logistikzentrum
- > Flexible, schnelle Auftragssteuerung
- > Lieferung binnen 48 Stunden möglich (undekoriert)
- > Servicegrad von fast 100%



## Pioneer since 1881

- > Inventor of hotel porcelain: Bauscher Bros.
- > First tableware system: *B1100*
- > Filigree hard porcelain made of innovative Noble China porcelain body: *Purity + Create*
- > First intelligent tableware: *Pabis*

## Professional quality from Germany

- > Production 100% "Made in Germany"
- > Collaboration with ultra-modern research and testing laboratories for quality assurance of raw materials and finished products
- > Highly automated technology
- > Energy-efficient, resource-saving production ISO 14001 and ISO 50001 certified
- > Highest possible porcelain and glaze hardness
- > Long service life guaranteed by chipping resistant rims, smooth, abrasion and scratch resistant glazes and homogeneously impervious surfaces. Porcelain fulfils the most stringent hygiene standards
- > Excellent temperature retention
- > Three material variants: Hard porcelain, Duracream®, Noble China

## Functional, aesthetic design

- > Translation of current food trends
- > Well-formed design: in-house product development
- > For every style: large spectrum of collections
- > Diverse pattern variants; individual patterns: in-house creative center

## First-class all-round service

- > Specialist for food service worldwide
- > Competent advice, fast accessibility
- > Long-term repurchase availability
- > Development of individual customer solutions
- > Highly automated decoration and logistics center
- > Flexible and fast order management
- > Delivery within 48 hours possible (undecorated, ex works)
- > Service level of nearly 100%

# Scope

Art.-Nr.	Bezeichnung	Inhalt l	Ø mm	Höhe mm 1/11 Stck.	Gewicht g/Stck.
Art. No.	Article	Volume (fl. oz.)	Diam. (inch)	Height mm 1/11 pc.	Weight g/pc.
art. n°	Article	Volume l	Diamètre mm	Hauteur 1/11 pièce.	Poids g/pièce
N° de art.	Artículo	Volumen l	Diámetro mm	Altezza 1/11 pieza.	Peso g/pieza



**Teller flach rund coup** | Plate flat round coupe  
Assiette plate ronde coup | Plato plano redondo coupe

6 71 1215 1	15cm		150 (5.91)	17/105	184
6 71 1220 1	20cm		202 (7.95)	17/93	340
6 71 1226 1	26cm		261 (10.28)	20/117	685
6 71 1228 1	28cm		281 (11.06)	23/128	835
6 71 1232 1	32cm		318 (12.52)	24/129	1070



**Teller tief rund coup** | Plate deep round coupe  
Assiette creuse ronde coup | Plato hondo redondo coupe

6 73 1324 1	24cm	1.10 (37.20)	240 (9.45)	44/140	590
6 73 1329 1	29cm	1.90 (64.25)	290 (11.42)	53/170	1010



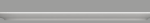
**Platte oval coup** | Platter oval coupe  
Plaque ovale coup | Placa ovalada coupe

6 73 2223 1	23x15cm		230x151 (9.06x5.94)	18/107	360
6 73 2232 1	32x19cm		325x188 (12.80x7.40)	25/135	730
6 73 2237 1	37x22cm		373x222 (14.69x8.74)	25/132	1000



**Platte oval coup** | Platter oval coupe  
Plaque ovale coup | Placa ovalada coupe

6 73 2246 1	46x18cm		462x182 (18.19x7.17)	23/134	1130
-------------	---------	--	----------------------	--------	------



**Obertasse** | Cup  
Tasse | Taza

6 73 5259 1	0.09l	0.09 (3.04)	70 (2.76)	47/-	130
6 71 6909 1	Untertasse rund 12cm   Saucer round 12cm Soucoupe ronde 12cm   Platillo redondo 12cm				



**Obertasse** | Cup  
Tasse | Taza

6 73 5172 1	0.22l	0.22 (7.44)	98 (3.86)	53/-	150
6 73 6930 1	Kombi-Untertasse rund 16cm   Combi saucer round 16cm Soucoupe combi ronde 16cm   Platillo combinable redondo 16cm				
6 73 5178 1	0.28l	0.28 (9.47)	106 (4.17)	55/-	175
6 73 6930 1	Kombi-Untertasse rund 16cm   Combi saucer round 16cm Soucoupe combi ronde 16cm   Platillo combinable redondo 16cm				
6 73 5185 1	0.35l	0.35 (11.83)	116 (4.57)	61/-	210
6 73 6930 1	Kombi-Untertasse rund 16cm   Combi saucer round 16cm Soucoupe combi ronde 16cm   Platillo combinable redondo 16cm				



**Obertasse** | Cup  
Tasse | Taza

6 73 5168 1	0.18l	0.19 (6.42)	77 (3.03)	66/-	150
6 73 6930 1	Kombi-Untertasse rund 16cm   Combi saucer round 16cm Soucoupe combi ronde 16cm   Platillo combinable redondo 16cm				



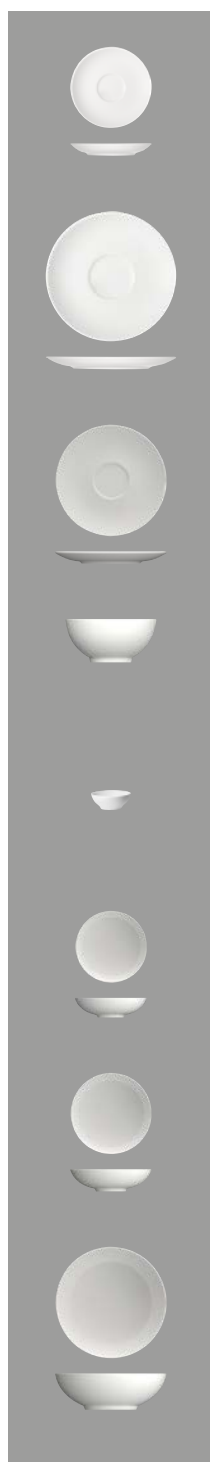
**Becher** | Mug  
Gobelet | Vaso

6 73 5532 1	0.32l	0.32 (10.82)	87 (3.43)	88/-	220
6 73 6930 1	Kombi-Untertasse rund 16cm   Combi saucer round 16cm Soucoupe combi ronde 16cm   Platillo combinable redondo 16cm				



# Scope

Art.-Nr.	Bezeichnung	Inhalt I	Ø mm	Höhe mm 1/11 Stck.	Gewicht g/Stck.
Art. No.	Article	Volume (fl. oz.)	Diam. (inch)	Height mm 1/11 pc.	Weight g/pc.
art.n°	Article	Volume I	Diamètre mm	Hauteur 1/11 pièce.	Poids g/pièce
N° de art.	Articulo	Volumen I	Diámetro mm	Altezza 1/11 pieza.	Peso g/pieza



<b>Untertasse rund</b>   Saucer round Soucoupe ronde   Platillo redondo	<b>6 71 6909 1 12cm</b>		121 (4.76)	18/103	121
<b>Untertasse rund</b>   Saucer round Soucoupe ronde   Platillo redondo	<b>6 71 6940 1 19cm</b>		191 (7.52)	19/98	340
<b>Kombi-Untertasse rund</b>   Combi saucer round Soucoupe combi ronde   Platillo combinable redondo	<b>6 73 6930 1 16cm</b>		165 (6.50)	19/104	215
<b>Bowl rund</b>   Bowl round Bol rond   Tazón redondo	<b>6 73 6595 1 13cm/0.45l</b>	0.45 (15.22)	134 (5.28)	62/200	255
<b>6 71 6940 1</b> Untertasse rund 19cm   Saucer round 19cm Soucoupe ronde 19cm   Platillo redondo 19cm					
<b>Schälchen rund</b>   Small bowl round Petit bol rond   Recipiente redondo	<b>6 73 6108 1 8cm/0.06l</b>	0.06 (2.03)	77 (3.03)	30/-	60
<b>Schale rund</b>   Bowl round Bol rond   Fuente redonda	<b>6 73 6112 1 12cm/0.20l</b>	0.20 (6.76)	120 (4.72)	33/115	130
<b>Schüssel rund</b>   Dish round Saladier rond   Bol redondo	<b>6 73 6116 1 16cm/0.45l</b>	0.45 (15.22)	161 (6.34)	44/140	240
<b>Schüssel rund</b>   Dish round Saladier rond   Bol redondo	<b>6 73 6119 1 19cm/0.95l</b>	0.95 (32.12)	189 (7.44)	62/190	480
<b>6 73 6123 1 23cm/1.40l</b>		1.40 (47.34)	230 (9.06)	61/188	680

## PLAYGROUND

Informationen zu den vorn gezeigten Playground Produkten und das gesamte Playground Programm finden Sie online auf [www.bhs-tabletop.com](http://www.bhs-tabletop.com)

Information on the Playground products shown before and the entire portfolio you can find online on [www.bhs-tabletop.com](http://www.bhs-tabletop.com)

Scope  
Linea

Art.-Nr.	Bezeichnung	Inhalt	Ø mm	Höhe mm 1/11 Stck.	Gewicht g/Stck.
Art. No.	Article	Volume (fl. oz.)	Diam. (inch)	Height mm 1/11 pc.	Weight g/pc.
art.n°	Article	Volume l	Diamètre mm	Hauteur 1/11 pièce.	Poids g/pièce
N° de art.	Artículo	Volumen l	Diámetro mm	Altezza 1/11 pieza.	Peso g/pieza



**Teller flach rund coup Struktur** | Plate flat round coupe structure  
Assiette plate ronde coup structurée | Plato plano redondo coupe estructura

<b>6 73 1265 1</b>	<b>15cm</b>		150 (5.91)	17/107	190
<b>6 73 1270 1</b>	<b>20cm</b>		202 (7.95)	18/102	345
<b>6 73 1276 1</b>	<b>26cm</b>		260 (10.24)	22/123	680
<b>6 73 1278 1</b>	<b>28cm</b>		282 (11.10)	23/132	805
<b>6 73 1282 1</b>	<b>32cm</b>		316 (12.44)	25/130	1050



**Teller tief rund coup Struktur** | Plate deep round coupe structure  
Assiette creuse ronde coup structurée | Plato hondo redondo coupe estructura

<b>6 73 1374 1</b>	<b>24cm</b>	1.10 (37.20)	240 (9.45)	44/140	580
<b>6 73 1379 1</b>	<b>29cm</b>	1.90 (64.25)	290 (11.42)	53/170	975



**Platte oval coup Struktur** | Platter oval coupe structure  
Plaque ovale coup structurée | Placa ovalada coupe estructura

<b>6 73 2273 1</b>	<b>23x15cm</b>		230x151 (9.06x5.94)	18/107	370
<b>6 73 2282 1</b>	<b>32x19cm</b>		326x186 (12.83x7.32)	25/130	705
<b>6 73 2287 1</b>	<b>37x22cm</b>		372x222 (14.65x8.74)	25/132	1010



**Platte oval coup Struktur** | Platter oval coupe structure  
Plaque ovale coup structurée | Placa ovalada coupe estructura

<b>6 73 2296 1</b>	<b>46x18cm</b>		460x182 (18.11x7.17)	22/132	1010
--------------------	----------------	--	----------------------	--------	------



**Untertasse rund Struktur** | Saucer round structure  
Soucoupe ronde structurée | Platillo redondo con estructura

<b>6 73 6959 1</b>	<b>12cm</b>		121 (4.76)	18/106	130
--------------------	-------------	--	------------	--------	-----



**Untertasse rund Struktur** | Saucer round structure  
Soucoupe ronde structurée | Platillo redondo con estructura

<b>6 73 6995 1</b>	<b>19cm</b>		191 (7.52)	19/102	340
--------------------	-------------	--	------------	--------	-----



**Kombi-Untertasse rund Struktur** | Combi saucer round structure  
Soucoupe combi ronde structurée | Platillo combi redondo con estructura


<b>6 73 6980 1</b>	<b>16cm</b>		165 (6.50)	19/104	215
--------------------	-------------	--	------------	--------	-----



**Bowl rund Struktur** | Bowl round structure  
Bol rond structurée | Tazón redondo estructura

<b>6 73 6545 1</b>	<b>13cm/0.45l</b>	0.45 (15.22)	134 (5.28)	62/200	250
<b>6 73 6995 1</b>	Untertasse rund Struktur 19cm   Saucer round structure 19cm Soucoupe ronde structurée 19cm   Platillo redondo con estructura 19cm				

Scope Linea	Art.-Nr.	Bezeichnung	Inhalt l	Ø mm	Höhe mm 1/11 Stck.	Gewicht g/Stck.
	Art. No.	Article	Volume (fl. oz.)	Diam. (inch)	Height mm 1/11 pc.	Weight g/pc.
	art. n°	Article	Volume l	Diamètre mm	Hauteur 1/11 pièce.	Poids g/pièce
	N° de art.	Artículo	Volumen l	Diámetro mm	Altezza 1/11 pieza.	Peso g/pieza

	<b>Schale rund Struktur</b>   Bowl round structure Bol rond structuré   Fuente redonda estructura	<b>6 73 6162 1 12cm/0.20l</b>	0.20 (6.76)	120 (4.72)	33/115	130
	<b>Schüssel rund Struktur</b>   Dish round structure Saladier rond structuré   Bol redondo estructura	<b>6 73 6166 1 16cm/0.45l</b>	0.45 (15.22)	161 (6.34)	44/140	240
	<b>Schüssel rund Struktur</b>   Dish round structure Saladier rond structuré   Bol redondo estructura	<b>6 73 6169 1 19cm/0.95l</b> <b>6 73 6173 1 23cm/1.40l</b>	0.95 (32.12) 1.40 (47.34)	188 (7.40) 230 (9.06)	62/190 61/186	470 660

**Scope Linea:**  
 Artikel in reliefierter Ausführung  
 Items in relief design  
 Articles en relief  
 Artículo de relieve

Scope  
Glow Gray


Art.-Nr.	Bezeichnung	Inhalt I	Ø mm	Höhe mm 1/11 Stck.	Gewicht g/Stck.
Art. No.	Article	Volume (fl. oz.)	Diam. (inch)	Height mm 1/11 pc.	Weight g/pc.
art.n°	Article	Volume l	Diamètre mm	Hauteur 1/11 pièce.	Poids g/pièce
N° de art.	Articulo	Volumen l	Diámetro mm	Altezza 1/11 pieza.	Peso g/pieza



<b>Teller flach rund coup Struktur</b>   Plate flat round coupe structure Assiette plate ronde coup structurée   Plato plano redondo coupe estructura					
6 73 1265 A	15cm		150 (5.91)	17/107	190
6 73 1270 A	20cm		202 (7.95)	18/102	345
6 73 1276 A	26cm		260 (10.24)	22/123	680
6 73 1278 A	28cm		282 (11.10)	23/132	805
6 73 1282 A	32cm		316 (12.44)	25/130	1050
<b>Teller tief rund coup Struktur</b>   Plate deep round coupe structure Assiette creuse ronde coup structurée   Plato hondo redondo coupe estructura					
6 73 1374 A	24cm	1.10 (37.20)	240 (9.45)	44/140	580
6 73 1379 A	29cm	1.90 (64.25)	290 (11.42)	53/170	975
<b>Platte oval coup Struktur</b>   Platter oval coupe structure Plaque ovale coup structurée   Placa ovalada coupe estructura					
6 73 2273 A	23x15cm		231 x 151 (9.09 x 5.94)	19/107	370
6 73 2282 A	32x19cm		326 x 186 (12.83 x 7.32)	25/130	705
6 73 2287 A	37x22cm		372 x 222 (14.65 x 8.74)	25/132	1010
<b>Platte oval coup Struktur</b>   Platter oval coupe structure Plaque ovale coup structurée   Placa ovalada coupe estructura					
6 73 2296 A	46x18cm		460 x 182 (18.11 x 7.17)	22/132	1010
<b>Obertasse</b>   Cup Tasse   Taza					
6 73 5259 A	0.09l <sup>1)</sup>	0.09 (3.04)	70 (2.76)	47/-	130
6 73 6959 A	Untertasse rund Struktur 12cm   Saucer round structure 12cm Soucoupe ronde structurée 12cm   Platillo redondo con estructura 12cm				
<b>Obertasse</b>   Cup Tasse   Taza					
6 73 5172 A	0.22l <sup>1)</sup>	0.22 (7.44)	98 (3.86)	53/-	150
6 73 6980 A	Kombi-Untertasse rund Struktur 16cm   Combi saucer round structure 16cm Soucoupe combi ronde structurée 16cm   Platillo combi redondo con estructura 16cm				
6 73 5178 A	0.28l <sup>1)</sup>	0.28 (9.47)	106 (4.17)	55/-	175
6 73 6980 A	Kombi-Untertasse rund Struktur 16cm   Combi saucer round structure 16cm Soucoupe combi ronde structurée 16cm   Platillo combi redondo con estructura 16cm				
6 73 5185 A	0.35l <sup>1)</sup>	0.35 (11.83)	116 (4.57)	61/-	210
6 73 6980 A	Kombi-Untertasse rund Struktur 16cm   Combi saucer round structure 16cm Soucoupe combi ronde structurée 16cm   Platillo combi redondo con estructura 16cm				
<b>Obertasse</b>   Cup Tasse   Taza					
6 73 5168 A	0.18l <sup>1)</sup>	0.19 (6.42)	77 (3.03)	66/-	150
6 73 6980 A	Kombi-Untertasse rund Struktur 16cm   Combi saucer round structure 16cm Soucoupe combi ronde structurée 16cm   Platillo combi redondo con estructura 16cm				
<b>Becher</b>   Mug Gobelet   Vaso					
6 73 5532 A	0.32l <sup>1)</sup>	0.32 (10.82)	87 (3.43)	88/-	225
6 73 6980 A	Kombi-Untertasse rund Struktur 16cm   Combi saucer round structure 16cm Soucoupe combi ronde structurée 16cm   Platillo combi redondo con estructura 16cm				



Scope Glow Gray	Art.-Nr.	Bezeichnung	Inhalt I	Ø mm	Höhe mm 1/11 Stck.	Gewicht g/Stck.
	Art. No.	Article	Volume (fl. oz.)	Diam. (inch)	Height mm 1/11 pc.	Weight g/pc.
	art.n°	Article	Volume I	Diamètre mm	Hauteur 1/11 pièce.	Poids g/pièce
	N° de art.	Artículo	Volumen I	Diámetro mm	Altezza 1/11 pieza.	Peso g/pieza

	<b>Untertasse rund Struktur</b>   Saucer round structure Soucoupe ronde structurée   Platillo redondo con estructura	<b>6 73 6959 A 12cm</b>		121 (4.76)	18/106	130
	<b>Untertasse rund Struktur</b>   Saucer round structure Soucoupe ronde structurée   Platillo redondo con estructura	<b>6 73 6995 A 19cm</b>		191 (7.52)	19/102	340
	<b>Kombi-Untertasse rund Struktur</b>   Combi saucer round structure Soucoupe combi ronde structurée   Platillo combi redondo con estructura	<b>6 73 6980 A 16cm</b>		165 (6.50)	19/104	215
	<b>Bowl rund Struktur</b>   Bowl round structure Bol rond structurée   Tazón redondo estructura	<b>6 73 6545 A 13cm/0.45l</b> <b>6 73 6995 A</b> Untertasse rund Struktur 19cm   Saucer round structure 19cm Soucoupe ronde structurée 19cm   Platillo redondo con estructura 19cm	0.45 (15.22)	134 (5.28)	62/200	250
	<b>Schale rund Struktur</b>   Bowl round structure Bol rond structuré   Fuente redonda estructura	<b>6 73 6162 A 12cm/0.20l</b>	0.20 (6.76)	120 (4.72)	33/115	130
	<b>Schüssel rund Struktur</b>   Dish round structure Saladier rond structuré   Bol redondo estructura	<b>6 73 6166 A 16cm/0.45l</b>	0.45 (15.22)	161 (6.34)	44/140	240
	<b>Schüssel rund Struktur</b>   Dish round structure Saladier rond structuré   Bol redondo estructura	<b>6 73 6169 A 19cm/0.95l</b> <b>6 73 6173 A 23cm/1.40l</b>	0.95 (32.12) 1.40 (47.34)	188 (7.40) 230 (9.06)	62/190 61/186	470 660



**Scope Glow Gray:**  
 Artikel in reliefierter Ausführung  
 Items in relief design  
 Articles en relief  
 Artículo de relieve

1)  
 Obertassen und Becher nur in glatter Ausführung erhältlich.  
 Cups and Mugs only available in a smooth version.  
 Les tasses et mugs supérieurs ne sont disponibles qu'en finition lisse.  
 Las copas y tazas superiores sólo están disponibles en acabado liso.

Farbabweichungen sind möglich und ein typisches Merkmal der Farbglasur.  
 Color variations are possible and a typical feature of the color glaze.  
 Les variations de couleur sont possibles et constituent une caractéristique typique de la glaçure de couleur.  
 Las variaciones de color son posibles y una característica típica del esmalte de color.

# Scope Glow Sea

Art.-Nr.	Bezeichnung	Inhalt I	Ø mm	Höhe mm 1/11 Stck.	Gewicht g/Stck.
Art. No.	Article	Volume (fl. oz.)	Diam. (inch)	Height mm 1/11 pc.	Weight g/pc.
art.n°	Article	Volume l	Diamètre mm	Hauteur 1/11 pièce.	Poids g/pièce
N° de art.	Artículo	Volumen l	Diámetro mm	Altezza 1/11 pieza.	Peso g/pieza



**Teller flach rund coup Struktur** | Plate flat round coupe structure  
Assiette plate ronde coup structurée | Plato plano redondo coupe estructura

6 73 1265 B	15cm		150 (5.91)	17/107	190
6 73 1270 B	20cm		202 (7.95)	18/102	345
6 73 1276 B	26cm		260 (10.24)	22/123	680
6 73 1278 B	28cm		282 (11.10)	23/132	805
6 73 1282 B	32cm		316 (12.44)	25/130	1050



**Teller tief rund coup Struktur** | Plate deep round coupe structure  
Assiette creuse ronde coup structurée | Plato hondo redondo coupe estructura

6 73 1374 B	24cm	1.10 (37.20)	240 (9.45)	44/140	580
6 73 1379 B	29cm	1.90 (64.25)	290 (11.42)	53/170	195



**Platte oval coup Struktur** | Platter oval coupe structure  
Plaque ovale coup structurée | Placa ovalada coupe estructura

6 73 2273 B	23x15cm		231 x 151 (9.09 x 5.94)	19/107	370
6 73 2282 B	32x19cm		326 x 186 (12.83 x 7.32)	25/130	705
6 73 2287 B	37x22cm		372 x 222 (14.65 x 8.74)	25/132	1010



**Platte oval coup Struktur** | Platter oval coupe structure  
Plaque ovale coup structurée | Placa ovalada coupe estructura

6 73 2296 B	46x18cm		460x182 (18.11 x 7.17)	22/132	1010
-------------	---------	--	------------------------	--------	------



**Obertasse** | Cup  
Tasse | Taza

6 73 5259 B	0.09l <sup>1)</sup>	0.09 (3.04)	70 (2.76)	47/-	130
6 73 6959 B	Untertasse rund Struktur 12cm   Saucer round structure 12cm Soucoupe ronde structurée 12cm   Platillo redondo con estructura 12cm				



**Obertasse** | Cup  
Tasse | Taza

6 73 5172 B	0.22l <sup>1)</sup>	0.22 (7.44)	98 (3.86)	53/-	150
6 73 6980 B	Kombi-Untertasse rund Struktur 16cm   Combi saucer round structure 16cm Soucoupe combi ronde structurée 16cm   Platillo combi redondo con estructura 16cm				
6 73 5178 B	0.28l <sup>1)</sup>	0.28 (9.47)	106 (4.17)	55/-	175
6 73 6980 B	Kombi-Untertasse rund Struktur 16cm   Combi saucer round structure 16cm Soucoupe combi ronde structurée 16cm   Platillo combi redondo con estructura 16cm				
6 73 5185 B	0.35l <sup>1)</sup>	0.35 (11.83)	116 (4.57)	61/-	210
6 73 6980 B	Kombi-Untertasse rund Struktur 16cm   Combi saucer round structure 16cm Soucoupe combi ronde structurée 16cm   Platillo combi redondo con estructura 16cm				



**Obertasse** | Cup  
Tasse | Taza


6 73 5168 B	0.18l <sup>1)</sup>	0.19 (6.42)	77 (3.03)	66/-	150
6 73 6980 B	Kombi-Untertasse rund Struktur 16cm   Combi saucer round structure 16cm Soucoupe combi ronde structurée 16cm   Platillo combi redondo con estructura 16cm				



**Becher** | Mug  
Gobelet | Vaso

6 73 5532 B	0.32l <sup>1)</sup>	0.32 (10.82)	87 (3.43)	88/-	225
6 73 6980 B	Kombi-Untertasse rund Struktur 16cm   Combi saucer round structure 16cm Soucoupe combi ronde structurée 16cm   Platillo combi redondo con estructura 16cm				

Scope Glow Sea	Art.-Nr.	Bezeichnung	Inhalt I	Ø mm	Höhe mm 1/11 Stck.	Gewicht g/Stck.
	Art. No.	Article	Volume (fl. oz.)	Diam. (inch)	Height mm 1/11 pc.	Weight g/pc.
	art.n°	Article	Volume I	Diamètre mm	Hauteur 1/11 pièce.	Poids g/pièce
	N° de art.	Artículo	Volumen I	Diámetro mm	Altezza 1/11 pieza.	Peso g/pieza

	<b>Untertasse rund Struktur</b>   Saucer round structure Soucoupe ronde structurée   Platillo redondo con estructura	<b>6 73 6959 B 12cm</b>		121 (4.76)	18/106	130
	<b>Untertasse rund Struktur</b>   Saucer round structure Soucoupe ronde structurée   Platillo redondo con estructura	<b>6 73 6995 B 19cm</b>		191 (7.52)	19/102	340
	<b>Kombi-Untertasse rund Struktur</b>   Combi saucer round structure Soucoupe combi ronde structurée   Platillo combi redondo con estructura	<b>6 73 6980 B 16cm</b>		165 (6.50)	19/104	215
	<b>Bowl rund Struktur</b>   Bowl round structure Bol rond structurée   Tazón redondo estructura	<b>6 73 6545 B 13cm/0.45l</b> <b>6 73 6995 B</b> Untertasse rund Struktur 19cm   Saucer round structure 19cm Soucoupe ronde structurée 19cm   Platillo redondo con estructura 19cm	0.45 (15.22)	134 (5.28)	62/200	250
	<b>Schale rund Struktur</b>   Bowl round structure Bol rond structuré   Fuente redonda estructura	<b>6 73 6162 B 12cm/0.20l</b>	0.20 (6.76)	120 (4.72)	33/115	130
	<b>Schüssel rund Struktur</b>   Dish round structure Saladier rond structuré   Bol redondo estructura	<b>6 73 6166 B 16cm/0.45l</b>	0.45 (15.22)	161 (6.34)	44/140	240
	<b>Schüssel rund Struktur</b>   Dish round structure Saladier rond structuré   Bol redondo estructura	<b>6 73 6169 B 19cm/0.95l</b> <b>6 73 6173 B 23cm/1.40l</b>	0.95 (32.12) 1.40 (47.34)	188 (7.40) 230 (9.06)	62/190 61/186	470 660


**Scope Glow Sea:**  
 Artikel in reliefierter Ausführung  
 Items in relief design  
 Articles en relief  
 Artículo de relieve

1)  
 Obertassen und Becher nur in glatter Ausführung erhältlich.  
 Cups and Mugs only available in a smooth version.  
 Les tasses et mugs supérieurs ne sont disponibles qu'en finition lisse.  
 Las copas y tazas superiores sólo están disponibles en acabado liso.

Farbabweichungen sind möglich und ein typisches Merkmal der Farbglasur.  
 Color variations are possible and a typical feature of the color glaze.  
 Les variations de couleur sont possibles et constituent une caractéristique typique de la glaçure de couleur.  
 Las variaciones de color son posibles y una característica típica del esmalte de color.



Stand/Published 02/2022 • 0006017303P50000999

Autorisierter Partner von Bauscher | Authorized Bauscher partner



Eine Marke der



Obere Bauscherstraße 1 • 92637 Weiden • Germany

T +49(0)961 82 - 0 • F +49(0)961 82 - 31 02

E [info@bauscher.de](mailto:info@bauscher.de)



[www.bauscher.de](http://www.bauscher.de)



[www.bauscher.com](http://www.bauscher.com)